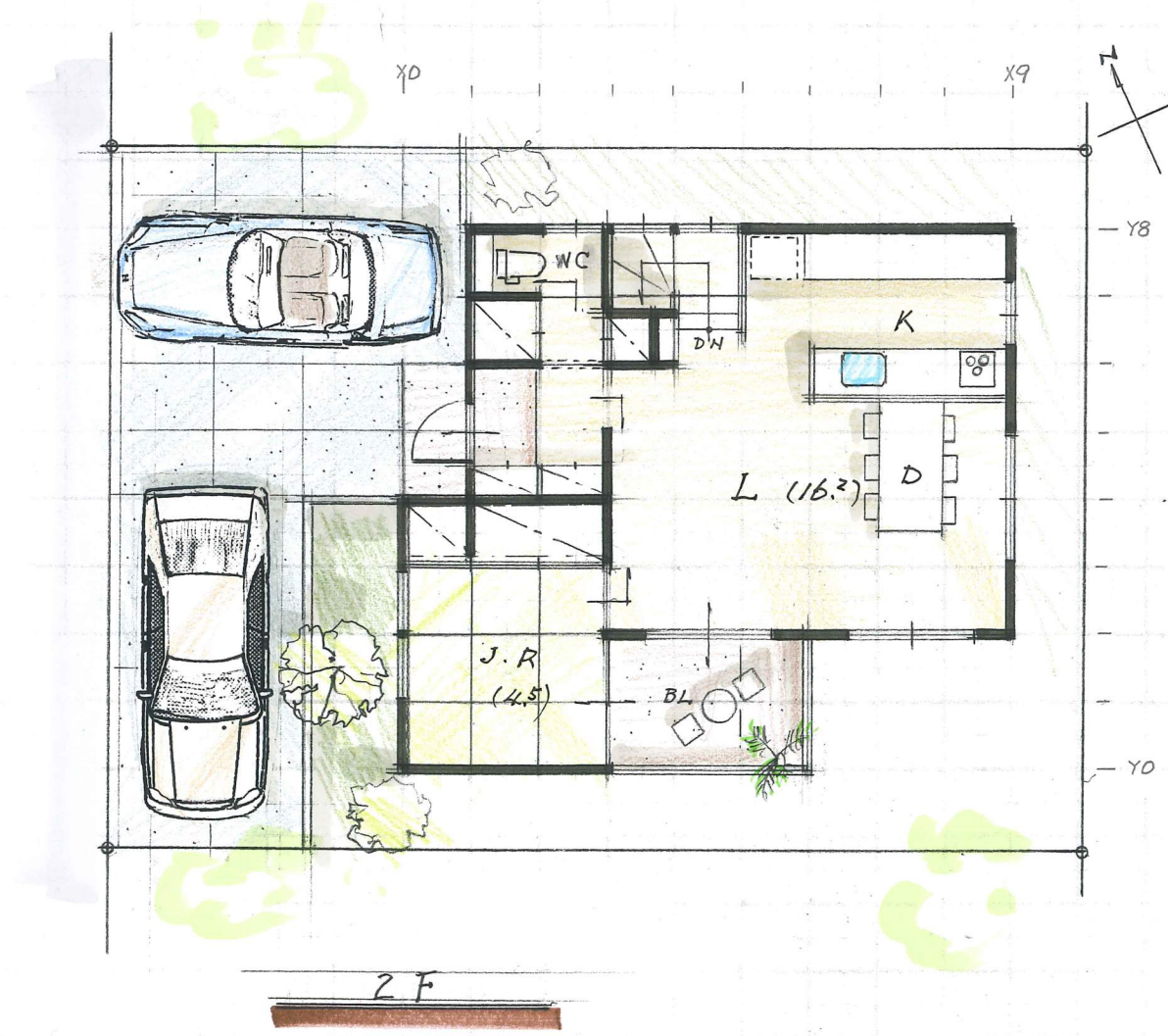


1F 14.0坪
 2F 14.0坪
 計 28.0坪 92.75 m²



外構計画はイメージであり、本体工事には含まれません。
 本計画には一部オプション工事を含みます。
 方位、擁壁、その他構築物の位置及び高低差は計画レベルであり、
 かつ行政指導及び構造再チェックによりプラン変更が生じる場合があります。



114区画

Yamada